



dom .
seniora
Seniorenresidenz



KOSZALIN, POLSKA

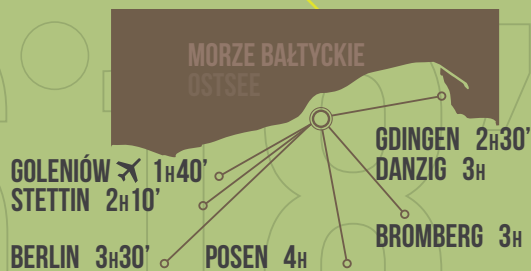
LOKALIZACJA LOCATION

POLSKA
POLEN

WOJ. ZACHODNIOPOMORSKIE
WESTPOMMERN

KOSZALIN
KÖSLIN

ODLEGŁOŚCI
ENTFERNUNG



O PROJEKCIE ÜBER DAS PROJEKT

F Postępujący proces starzenia się polskiego społeczeństwa pociąga za sobą szereg skutków o charakterze społeczno-ekonomicznym. Jednym z nich jest wzrost popytu na usługi oferowane przez domy spokojnej starości.

Główny Urząd Statystyczny podaje, że na koniec 2011 r. liczba osób w wieku poprodukcyjnym w Polsce była na poziomie 6,73 mln, a w 2035 r. ma wynieść 9,62 mln. W tym kontekście dom seniora to perspektywiczny projekt stanowiący odpowiedź na zmieniającą się rzeczywistość.

Inwestycja zrealizowana będzie w Koszalinie, na terenie położonym w leśnej otulinie miasta, u podnóża Góry Chełmskiej. Atutem tej lokalizacji jest bliskość przyrody i niewielka odległość od morza. Koszalin i pobliskie miasta (np. Gdańsk, Szczecin, Poznań) będą stanowiły bazę przyszłych pensjonariuszy. Na terenie pozyskanej działki znajduje się czterokondygnacyjny budynek mieszkalny,



Der fortschreitende Altersprozess der polnischen Gesellschaft zieht gesellschaftlich-ökonomische Folgen mit sich. Einer von ihnen ist die steigende Nachfrage nach Dienstleistungen, die durch die Seniorenheime angeboten werden.

Dem statistischen Amt zufolge fielen am Ende des Jahres 2011 6,73 Mio. Polen in die postproduktive Kategorie, im Jahre 2035 sollen es sogar 9,62 Mio. werden. In diesem Kontext stellt das Seniorenheim eine perspektivenreiche Aussicht dar und sei die Antwort die sich verändernde Realität.

Die Investition wird in Köslin entstehen, auf einem waldigen Terrain, das die Stadt umgibt und am Fuße des Gollenbergs. Der Vorzug dieser Gegend liegt in der Nähe zur Natur und seiner unweiten Entfernung zum Meer. Köslin und die nächsten Städte (Danzig, Stettin, Posen) werden die Grundlage für zukünftige Bewohner des Seniorenwohnheims darstellen. Auf dem erworbenen



POWYŻEJ: WIDOK NOWEGO SKRZYDŁA BUDYNKU
ABOVE: VIEW OF THE NEW WING OF THE BUILDING

który zostanie zaadaptowany na potrzeby ośrodka. Ponadto wybudowane będzie nowe skrzydło, a oba budynki połączone zostaną przeszklonym, funkcjonalnym łącznikiem. W strefie wejściowej powstanie ogród i założenia parkowe nadające obiektowi charakter rezydencjalny.

Planowany dom seniora będzie mógł przyjąć 96 pensjonariuszy w pokojach jedno- i dwuosobowych. Wykwalifikowany personel i nowoczesne wyposażenie umożliwią im spędzanie czasu w sposób atrakcyjny i bezpieczny. Utworzone zostaną niezbędne bloki funkcjonalne: żywieniowy, sanitarny i pielęgnarski. Podopieczni będą mieli możliwość skorzystania z kaplicy, gabinetu psychologicznego a także z różnych przestrzeni wspólnych. Do dyspozycji mieszkańców będą m. in. basen, sauna i tarasy zaprojektowane z myślą o urozmaiconej rekreacji. Na terenie obiektu znajdzie się także sala wyposażona pod kątem prowadzenia zajęć rehabilitacji ruchowej, z której korzystać będą mogły również osoby niebędące pensjonariuszami ośrodka. ◦

Grundstück befindet sich ein viergeschossiges Wohnhaus, das an die Bedürfnisse einer Senioreneinrichtung adaptiert wird.

Im Einfahrtsbereich entsteht eine Gartenfläche und Parkanlagen, sodass das Objekt einen Residenzcharakter erhält.

Das geplante Seniorenwohnheim wird 96 Pensionäre in Einzel- und Zweizimmerräumen beherbergen können. Ein qualifiziertes Personal, sowie moderne Ausstattung werden es ihnen ermöglichen ihre Zeit attraktiv aber sicher zu verbringen. Die Pflegebefohlenen werden die Möglichkeit haben von einer Kapelle, Psychologenpraxis und weiteren Gemeinschaftseinrichtungen Gebrauch zu machen. Es werden ihnen unter anderem ein Schwimmbad, eine Sauna und Terrassen zur Verfügung stehen, die eigens für die Vielfalt der Freizeitgestaltung errichtet wurden. Auf dem Objektgelände wird sich auch ein Gymnastiksaal befinden, der speziell für die Bewegungsrehabilitation angelegt wird und das auch Nichtbewohnern des Seniorenheims in Anspruch genommen werden kann. ◦



POWYŻEJ: WIDOK PRZESTRZENI WSPÓLNEJ I NOWEGO SKRZYDŁA BUDYNKU
 OBEN: GEMEINSCHAFTSRAUM IN DER NEUEN FLÜGEL

DOM W LICZBACH HAUS IN ZAHLEN

63

POKOJE
ZIMMER

96

OSÓB
PERSONEN

32

MIEJSCA
GARAŻOWE
TIEFGARAGEN-
PLÄTZE



PONADTO DARÜBER HINAUS

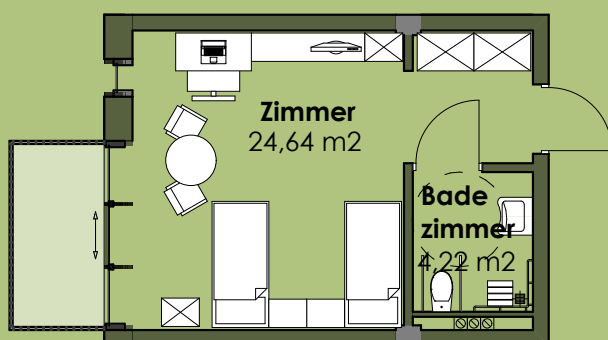
- Przeszkłony łącznik pełniący funkcję przestrzeni wspólnej (wizualizacja str. 4);
- Basen z wyjściem na taras (wizualizacja str. 3);
- Balkony we wszystkich pokojach w nowej części domu (wizualizacja str. 3);
- Miejsca garażowe w podziemnym parkingu (wizualizacja str. 10).
- Glaskonstruktion, die die Verbindung der Hauptgebäude und gleichzeitig ein Gemeinschaftsraum darstellt (Seite 4);
- Schwimmbad mit Terrassenausgang (Seite 3);
- Balkons in allen Räumen des neuen Flügels (Seite 3);
- Tiefgarage (Seite 10).

POWYŻEJ: PRZYKŁADOWY POKÓJ 2-OSOBOWY
OBEN: BEISPIEL FÜR EIN ZWEIBETTENZIMMER

POKOJE ZIMMER

I Do dyspozycji pensjonariuszy planowego domu seniora oddanych zostanie 63 pokoi, w tym 30 jednoosobowych, 27 dwuosobowych i 6 dwuosobowych apartamentów. Każdy pokój będzie wyposażony we własną łazienkę. W przypadku 36 pokoi zlokalizowanych w dobudowanym skrzydle dla każdego z nich przewidziano także osobny balkon.

Den Bewohnern des geplanten Seniorenheimes werden 63 Zimmer zur Verfügung stehen, davon 30 Einbettzimmer, 27 Zweibettzimmer und 6 Zweipersonen-Appartements. Jedes Zimmer wird mit einem eigenen Badezimmer ausgestattet sein. Die 36 Zimmer betreffend, die sich im Neubau befinden werden, sind getrennte Balkone hervorgesehen.

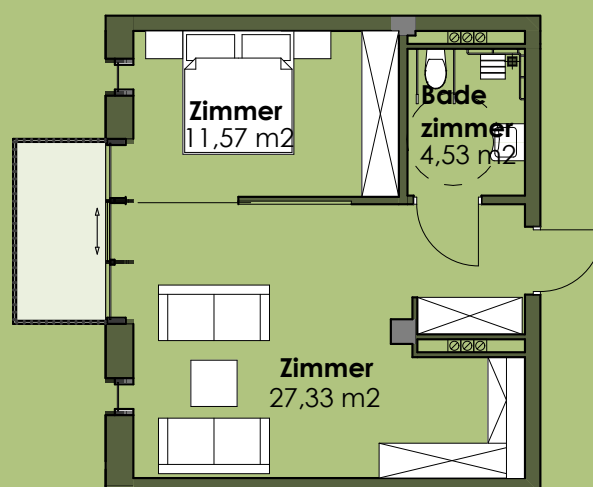


POWYŻEJ: PRZYKŁADOWY POKÓJ 2-OSOBY
OBEN: BEISPIEL FÜR EIN ZWEIFETTENZIMMER

POKOJE ZIMMER

Wszystkie pomieszczenia mieszkalne zaprojektowane zostały z uwzględnieniem specyficznych potrzeb osób starszych. Materiały użyte do budowy ścian zagwarantują odpowiednie wyciszenie. Pokoje będą przestronne i dobrze doświetlone, w wystroju wnętrza dominować będzie drewno i ciepłe, pastelowe kolory.

Alle Zimmer wurden unter besonderer Rücksicht auf die besonderen Bedürfnisse älterer Personen entworfen. Die Zimmer werden großräumig und lichtdurchflutet sein.



PARK

FUNKCJE FUNKTIONEN

BUDYNEK
ISTNIEJĄCY
BESTEHENDES
GEBÄUDE

ZAŁOŻENIE
PARKOWE
PARKANLAGE

TARAS
NA DACHU
DACH-
TERRASSE

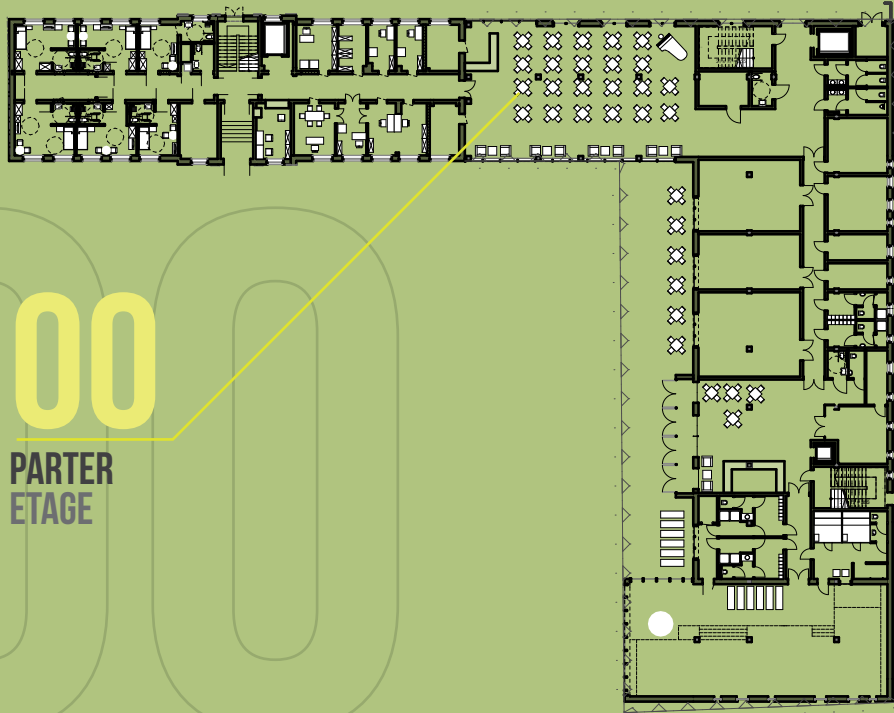
BUDYNEK
NOWOPRO-
JEKTOWANY
NEU ENT-
WORFENES
GEBÄUDE

BASEN
SCHWIMMBAD



WEJŚCIE DO STREFY
REHABILITACYJNEJ
EINGANG ZUR
REHA ZONE

RZUTY ENTWÜRFE



00

PARTER
ETAGE



01

I PIĘTRO
ERSTER STOCK

DOM W LICZBACH DAS HAUS IN ZAHLEN

8

SAL
REKREACYJNYCH
FREIZEITRÄUME

3

WINDY
AUFZÜGE

2

TARASY
TERRASSEN



PONADTO DARÜBER HINAUS

- Powierzchnia tarasów:
dachowy – 220m², zewnętrzny – 260m²;
- Jadalnia z salą rekreacyjną;
- Pokój masażu;
- Las w bezpośrednim sąsiedztwie;
- Sala rehabilitacyjna.

- Terrassenfläche:
Dach – 220m², Außen – 260m²;
- Esszimmer mit Freizeitraum;
- Massagezimmer;
- Wald in unmittelbarer Umgebung;
- Rehabilitationssaal.

POWYŻEJ: WIDOK NA WYJAZD Z GARAŻU PODZIEMNEGO
OBEN: BLICK AUF DIE EINFAHRT IN DIE TIEFGARAGE



dom.
seniora
Seniorenresidenz

INWESTOR
INVESTOR

BBN & HŻ BIEG-NITKOWSKA ŻEBRYK SPÓŁKA JAWNA
BOGUMIŁA BIEG NITKOWSKA ☎ +48 606 14 15 16

ARCHITEKCI
ARCHITEKTEN

MOM ARCHITECTS: MICHAŁ CICHY, MACIEJ ARMANOWSKI

PROJEKT I SKŁAD FOLDERU
PROJEKT UND BROSCHÜRENGESTALTUNG
WALDEMAR KORALEWSKI

TEKSTY
TEXTE

BARTOSZ BĄK

TŁUMACZENIE
ÜBERSETZUNG

ALEKSANDRA SABAT